



Investeringskomiteen

Arise

Øivind Solvang

8. Mai 2018

NORFUNDS INVESTERINGSPROSESS

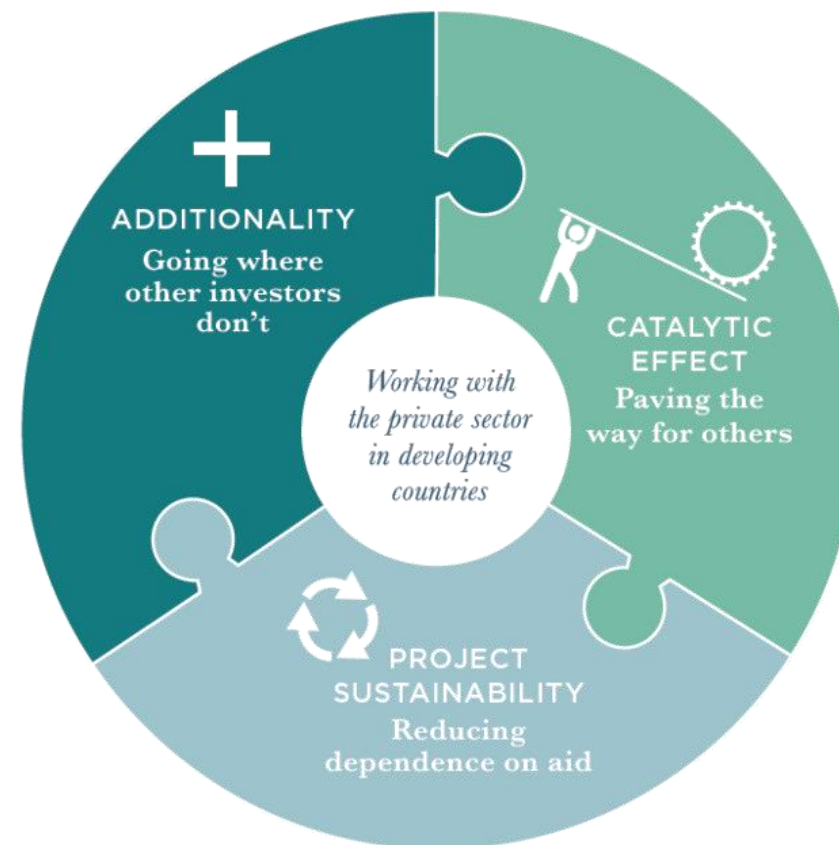
Norfund's investment process



- Som for andre investeringselskaper som opererer innenfor spesifikt mandat
- Kommersielt fokus
- Vilje til kalkulert risiko
- Langsiktighet i relasjonsbygging og investeringsprofil
- Bærekraftige bedrifter – sosialt, arbeidsrelasjoner, virksomhetsstyring, skatt, transparens, miljø
- Aktivt eierskap dog ikke majoritetseier

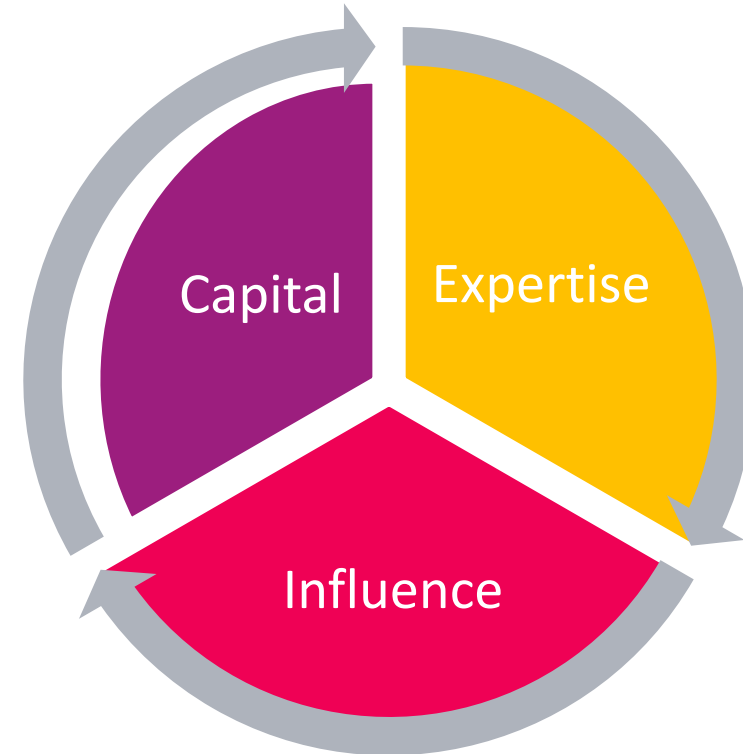
NOEN OBSERVASJONER FRA INVESTERINGSKOMITEEN (IK)

- IK sammensetning med bred PE- og finansiell bakgrunn og erfaring
- Balansert intern vs ekstern
- Organisasjonen har profesjonelt fokus og god kultur og forståelse for kommersiell investeringsvirksomhet
- IK's beslutninger baseres på reelle diskusjoner om risiko, avkastning, exits, ESG-forhold etc.
- Ingen automatikk i beslutninger
- IK avviser saker hvor risk/reward ikke er tilfredsstillende



ARISE – EN INVESTERING I AFRIKAS FINANSINDUSTRI

- Konsolidering av eierinteressene til Norfund, Norfinance (i hovedsak NF og KLP), Rabobank og FMO
- Ledende minoritetsinvestor i finansinstitusjoner i Sub Saharan Africa
- Arise's aktiva ca USD 700 mill. m ambisjon om å øke til USD 1 bill over kommende 4-5 år
- Mandat til å finansiere og stimulere vekst og kompetanse i finanssektoren som igjen er en forutsetning for alminnelig økonomisk vekst



MISSION AND VISION

- Bidra til økonomisk vekst i i Sub-Sahara Afrika ved øket financial inclusion og sysselsetting, generell utvikling og fattigdoms-reduksjon
- Bygge sterke finansinstitusjoner som ved sin virksomhet bidrar til utvikling, og samtidig oppnår langsiktig og markedsmessig avkastning
- Oppnå anerkjennelse som ledende og tillitsverdig partner for myndigheter, kunder og andre investorer
- Være en katalysator for å skaffe stabil og langsiktig kapital til banker og andre finansinstitusjoner
- Utnytte nettverket til eierne og bankene det investeres i til gjensidig kompetansebygging og teknologiutvikling
- Evne og vilje til å stå gjennom økonomiske opp- og nedgangs-perioder uten å la kortsiktige svingninger avgjøre langsiktige strategier

ARISE HAR SOM MÅL Å BYGGE EN PORTFØLJE AV LEDENDE BANKER I AFRIKA




Equity Bank - Kenya
12%
Listed



NMB – Tanzania
35%
Listed



DFCU - Uganda
58%
Listed



CAL Bank – Ghana
27%
Listed



Zanaco - Zambia
46%
Listed



NMBZ - Zimbabwe
18%
Listed



Socremo - Mozambique
36%



BPR - Rwanda
15%



BTM - Mozambique
52%

Norfund 